



DIVERSIDADE E
INCLUSÃO



PLANO de CARREIRA



Plano de carreira é o instrumento de gestão que traça o caminho evolutivo de um profissional na hierarquia de uma empresa ou mesmo em um determinado campo de atuação, tendo por objetivos o seu crescimento e reconhecimento na área escolhida.

Para onde seu plano de carreira está levando você?

Não tem a resposta na ponta da língua?

Sua vida profissional é prioridade e não pode ficar à mercê dos acontecimentos.

Você precisa tomar o controle e planejar seu futuro para alcançar a realização no trabalho, traçando objetivos e estratégias inteligentes.

As oportunidades são inúmeras, mas é fácil se perder no meio do caminho sem um direcionamento.

Até porque o plano de carreira não é mais o mesmo: está mais aberto, dinâmico e flexível.

PLANO de CARREIRA

- *Qual é o Conceito de Plano de Carreira*
- *Importância de um Plano de Carreira*
- *Como estruturar seu Plano de Carreira*
- *Desenvolver a Carreira Atual*
- *Mudança de Carreira*
- *Recolocação Profissional*
- *Exemplos de Plano de Carreira*
- *Plano de Carreira para grandes Empresas*
- *7 Passos para um Plano de Carreira*
- *Recursos para construir seu Plano de Carreira*
- *Conclusão*



DIVERSIDADE E
INCLUSÃO

Plano de carreira é um caminho evolutivo que guia o crescimento profissional no ambiente de trabalho.

Nas empresas, esse plano é traçado de acordo com a trajetória do cargo e objetivos do colaborador, incluindo metas, prazos e critérios de desempenho.

Do lado da organização, é um instrumento que permite atrair e reter talentos essenciais para o sucesso do negócio.



Conceito de Plano de Carreira



Do lado do profissional, é uma oportunidade e motivação para desenvolver suas competências e progredir na profissão.

Se antes os planos de carreira tendiam a ser mais rígidos, hoje as empresas flexibilizam e personalizam o programa para atender às necessidades dos profissionais.

Importância do Plano de Carreira

O plano de carreira traz perspectiva para a evolução do profissional, traçando possíveis rotas para alcançar seus objetivos.

Para avançar, é preciso saber aonde se quer chegar. Mais do que oferecer uma trajetória, um plano estruturado define quais competências precisam ser desenvolvidas ao longo do percurso.

Para as empresas, é uma forma de planejar sua atuação conforme a movimentação dos talentos, assim como aumentar os níveis de motivação.

Um estudo aponta que **87%** dos profissionais de 25 a 40 anos priorizam as oportunidades de aprender e crescer em uma empresa.

Se o objetivo é reter os melhores talentos para garantir a vantagem competitiva, o plano de carreira é uma ótima estratégia.



DIVERSIDADE E
INCLUSÃO

Como estruturar seu Plano de Carreira

O planejamento para início de carreira é o ponto de partida para o jovem recém-formado.

Por outro lado, a competitividade está muito mais intensa, e as mudanças nas relações de trabalho exigem mais flexibilidade e dinamismo do iniciante.

Segundo uma pesquisa de 2019 do Núcleo Brasileiro de Estágios (Nube), apenas 25% dos jovens brasileiros recém-formados consegue um emprego em sua área de atuação.

Por conta dessa dificuldade, 21,27% deles já migraram para outros campos.

Mas, com um bom plano, é possível superar os obstáculos e mirar no cargo e função ideais de acordo com as competências.

Por exemplo, um jovem preocupado em planejar sua carreira pode mapear os critérios exigidos em programas de trainee e encontrar a vaga ideal para desenvolver seus talentos.



CAREER PLANNING





Se o profissional enxerga um futuro na empresa atual, seu plano de carreira já está com meio caminho andado.

Uma pesquisa da consultoria de recrutamento **Robert Half** revela que **34% dos brasileiros estão em busca da sonhada promoção.**

Desenvolver a Carreira Atual

As oportunidades podem ser negociadas com a gestão e RH, **mas é fundamental que o colaborador tenha visão estratégica e foco em resultados.** Assim, ele saberá se preparar para ocupar o cargo dos sonhos, **mapeando todas as competências e habilidades necessárias para chegar lá.**

Para isso, **é preciso uma boa dose de autoconfiança e iniciativa,** típicas de quem ambiciona novos desafios.

Mudança de Carreira



A pesquisa da Robert Half também mostra que **11% dos brasileiros estão planejando mudar de carreira.**

Esse é um dos movimentos mais complexos, pois **é praticamente impossível mudar de área sem fazer alguns sacrifícios.**

Por isso, o plano para mudança de carreira tem que incluir as possíveis consequências da decisão, alternativas a serem exploradas e avaliação de riscos.

Naturalmente, **ingressar em uma nova função vai exigir muito mais esforço e dedicação do profissional.**

Recolocação Profissional



O planejamento para recolocação profissional também é desafiador, pois a demissão é um evento traumático para a maioria das pessoas.

No Brasil, a taxa de desemprego de 12,7% em março de 2019 ([IBGE](#)) revela um cenário crítico.

Nesse caso, **o plano de carreira pode ser muito útil para recuperar a autoestima e redefinir objetivos.**

São várias as estratégias que aumentam as chances de voltar rapidamente para o mercado de trabalho, **incluindo investimentos em capacitação, ampliação do networking e atualização.**

Exemplos de Plano de Carreira



PLANO em Y



O plano em Y é um dos mais tradicionais, **com duas escolhas possíveis para o crescimento profissional.**

O desenho do “Y” representa a direção: o profissional avança até um determinado cargo e dali precisa escolher entre dois caminhos – especialista ou gestor.

Geralmente, os cargos mais técnicos (tecnologia, engenharia, farmácia) evoluem para especialistas e os administrativos (marketing, [vendas](#), RH) para a gestão profissional.

PLANO em W

Se no plano Y são dois caminhos, o plano W sugere uma terceira opção que mistura as duas possibilidades.

Ao invés de se escolher entre especialista e gestor, o profissional pode somar a liderança com a técnica e se tornar um gestor de projetos. Esse modelo é mais comum em empresas modernas de tecnologia e startups, onde os profissionais seniores avançam até tomar a frente dos projetos.

Exemplos de Plano de Carreira



Carreira em Linha

A carreira em linha é a sequência de cargos e funções linear clássica, da assistência à direção.

Com a flexibilização das hierarquias, esse modelo está se tornando obsoleto, pois restringe as alternativas de futuro.

Carreira em rede

Já a carreira em rede é mais adequada à nova realidade das organizações.

Como o nome sugere, é **um plano diversificado que apresenta várias opções de posições, áreas e funções.**

Assim, o profissional não se limita à ascensão vertical, tendo a possibilidade de se movimentar entre áreas paralelas e expandir seus horizontes.

Para a empresa, é a **melhor forma de aproveitar ao máximo seus talentos e oferecer oportunidades personalizadas.**



DIVERSIDADE E
INCLUSÃO

Plano de Carreira Grandes Empresas



Quanto mais rápido a empresa cresce, mais difícil é estabelecer um plano de carreira em longo prazo.

Pense em uma empresa como a Lyft, por exemplo, a concorrente global do Uber. De 2017 a 2018, a empresa dobrou seu número de funcionários para desenvolver sua própria tecnologia de carros autônomos, conforme noticiado no Financial Times.

Imagine quantas áreas precisaram ser reestruturadas com a entrada de tantos colaboradores.

Isso sem falar na criação de novas equipes e [formação de lideranças](#).

Em um cenário como esse, os planos devem ser mais abertos e adaptáveis, com objetivos de curto e médio prazo.

Mas como garantir um futuro profissional para os colaboradores sem um plano de carreira definido?

É mais simples do que você imagina.

Plano de Carreira Grandes Empresas



Para isso, você precisa estabelecer processos e ferramentas que sustentem a jornada dos profissionais dentro da empresa. O importante é garantir que todos se sintam apoiados e encorajados a buscar seu crescimento profissional, sem receio ou insegurança diante das mudanças constantes.

Um dos caminhos possíveis é investir em treinamento e desenvolvimento (T&D), oferecendo oportunidades contínuas de aprendizado.

Em paralelo, muitas empresas apostam em programas de coaching e mentoring para potencializar seus talentos.

Essas metodologias ajudam os profissionais a enxergar suas possibilidades na organização e traçar objetivos compatíveis com suas competências.

Em vez de definir uma única rota para o futuro, você pode ressaltar as múltiplas oportunidades que uma empresa em expansão oferece.

Por isso, também é fundamental dar visibilidade ao cenário atual da empresa e seus planos, mantendo todos informados sobre os próximos passos.

Apoie os gestores para conduzirem conversas sobre carreira com seus liderados. A liderança tem um papel fundamental na orientação dos colaboradores em relação à carreira.

Quando os líderes se dispõem a conversar sobre o futuro da equipe, mostram o comprometimento da empresa com o desenvolvimento humano.

Além disso, conseguem ter uma visão mais ampla dos objetivos de cada colaborador, descobrindo novas formas de extrair o potencial máximo dos talentos.

Plano de Carreira para Empresas



DIVERSIDADE E
INCLUSÃO



O principal motivo por trás da insatisfação profissional é a falta de apoio e auxílio do gestor, logo, contar com líderes inspiradores é essencial para impulsionar o capital humano da empresa e melhorar o clima organizacional.

Isso mostra que a empresa valoriza seus talentos e, mais do que um plano de carreira hermético, oferece uma cultura realmente meritocrática.

7 Passos para um Plano de Carreira

Passo 1: Não tenha medo de sair da zona de conforto

Essa é clássica e indispensável: se você quer novos desafios, terá que sair da zona de conforto.

É o primeiro passo e também o mais difícil, pois exige **uma auto avaliação sincera e a superação de crenças limitantes que nos deixam estagnados.**

O fato é que ninguém consegue avançar na carreira se está no piloto automático.

Você pode até estar acomodado na posição atual, mas pense nas oportunidades que pode estar perdendo com isso.

O que faz você acordar de manhã? Desperta sua curiosidade? O que move a sua essência?

São os motivos que você precisa para se arriscar lá fora.



7 Passos para um Plano de Carreira

Passo 2: Reflita sobre seu Estado Atual

Refletir sobre a situação atual **significa fazer uma avaliação profunda do seu emprego e da sua relação com o trabalho.**

Pense a respeito da sua ocupação:



Quais são os propósitos desse trabalho?

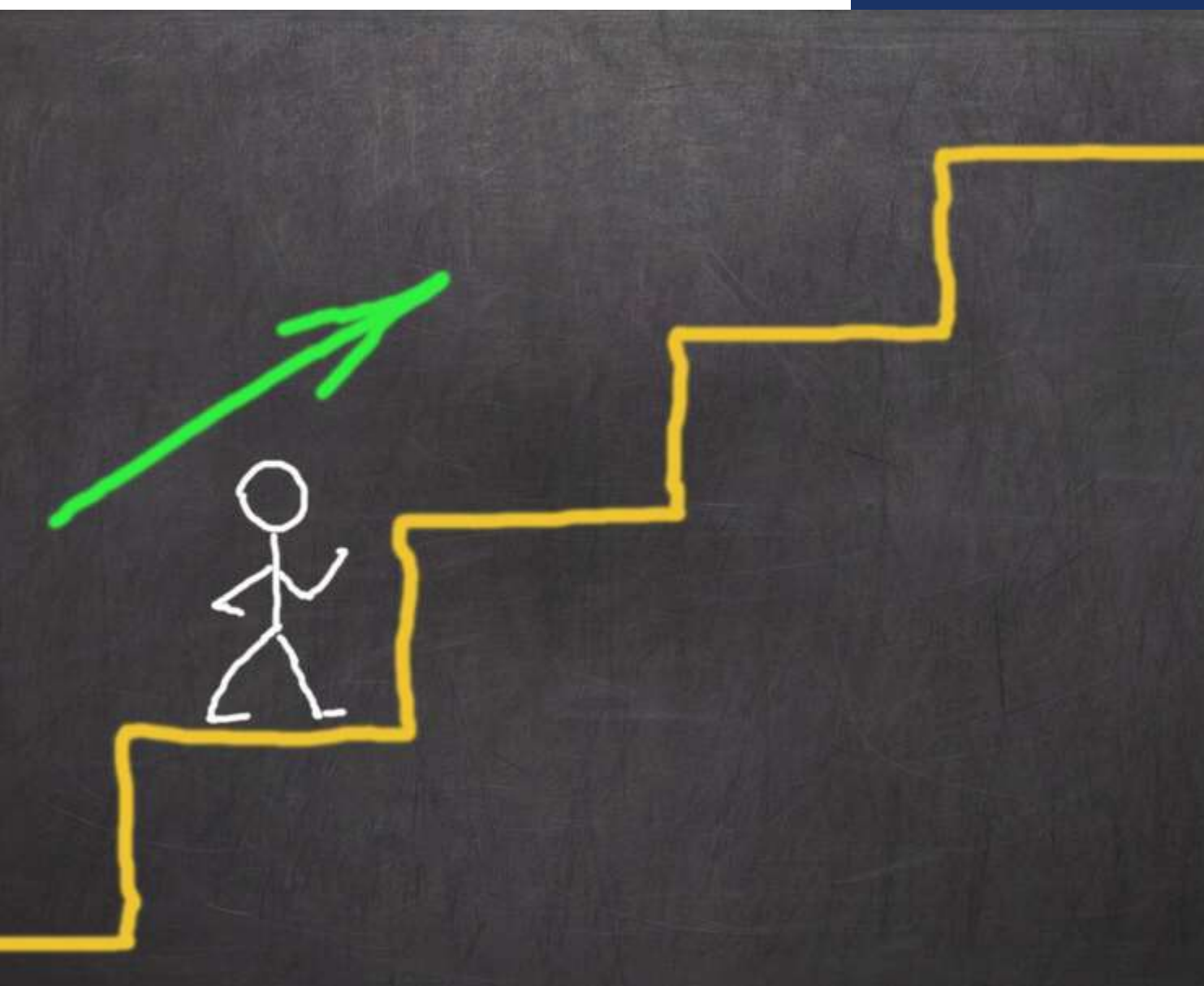
É uma ocupação gratificante?

Há possibilidades de realização profissional?

Qual a melhor e a pior parte do trabalho?

Se você se deparasse com a vaga aberta do seu emprego atual, enviaria sua candidatura?

Essas questões ajudam a analisar seu nível de satisfação com o estado atual e perspectivas para o futuro.



7 Passos para um Plano de Carreira



Passo 3: Defina seu estado desejado

Agora sim, você pode definir onde quer estar daqui a dois, cinco ou dez anos na sua carreira.

Defina seu estado desejado com base nos objetivos profissionais em curto e longo prazo.

Busque mentorias e também troque experiências com profissionais em ascensão.

Passo 4: Valide seu estado desejado

Não basta ter objetivos: **é preciso garantir que eles sejam realistas, alcançáveis e compatíveis com suas aspirações.** Por isso, determine por que vale a pena alcançá-los e as razões por trás das suas escolhas.



DIVERSIDADE E
INCLUSÃO

7 Passos para um Plano de Carreira

Passo 5: Trace Metas

Para dar continuidade ao seu plano de carreira, você pode dividir os grandes objetivos em metas menores e mais rápidas de serem cumpridas.

Cada meta pode ser um aprendizado, experiência ou iniciativa necessária para seguir até seu estado desejado.

Passo 6: Invista em Conhecimento de Mercado

O autoconhecimento é sua arma secreta, pois revela suas principais virtudes a serem reforçadas e fraquezas a serem trabalhadas. **Com o conhecimento de mercado, você saberá exatamente quais oportunidades são ideais para o seu perfil.**



7 Passos para um Plano de Carreira

Passo 7: Estipule Prazos para cumprir cada Meta

A estratégia básica para seguir com um plano de ação é estabelecer prazos para cumprir cada meta.

Assim, você consegue monitorar o progresso do plano de carreira e avançar no seu ritmo.

Recursos para Construir seu Plano de Carreira



Roda da Vida

Você já deve ter ouvido falar da **Roda da Vida**, uma [ferramenta de autoconhecimento](#) muito utilizada em sessões de coaching.

É basicamente um círculo separado em seis ou oito categorias essenciais das nossas vidas, como família, relacionamentos, carreira, finanças, espiritualidade, cultura, etc.

Do centro para a borda, é marcada uma escala de zero a dez, que define a atenção que você tem dado para cada área.

Ao marcar sua pontuação no círculo, você tem uma visão geral do momento que está vivendo, e consegue enxergar suas prioridades.

Recursos para Construir seu Plano de Carreira



DIVERSIDADE E
INCLUSÃO

Plano de Desenvolvimento Individual (PDI)

Já o Plano de Desenvolvimento Individual ([PDI](#)) é um [planejamento estratégico](#) pessoal com metas e prazos bem definidos. Geralmente, é elaborado com base em um objetivo específico. **Se o objetivo é alcançar uma posição na empresa, por exemplo, o PDI será um roteiro completo de como chegar lá a partir de objetivos, metas, estratégias e táticas.**

Avalie suas habilidades e competências

A autoavaliação das competências é outra ferramenta indispensável. Para isso, é **fundamental que você reconheça suas forças e fraquezas e procure testar suas habilidades.**

Como não há tempo hábil para desenvolver todos os pontos, escolha aqueles que realmente terão relevância estratégica no seu plano de carreira.

Recursos para Construir seu Plano de Carreira



Plano de ação

Um plano de ação é um planejamento orientado à prática que traz um cronograma completo de tarefas.

Para fazer o seu, parta do modelo 5W:

What (o que fazer?)

Why (por que fazer?)

Where (onde fazer?)

When (quando fazer?)

Who (quem é responsável?)

Pensamento sistêmico

Por fim, o **pensamento sistêmico oferece uma visão panorâmica do seu momento profissional.**

Para adotar essa perspectiva, você precisa se enxergar dentro de um contexto amplo e reconhecer as conexões que interligam os fatos. Por exemplo, se você acompanha as últimas pesquisas e novidades sobre sua área de atuação, saberá reconhecer o impacto do mercado no seu plano de ação.



Conclusão



DIVERSIDADE E
INCLUSÃO



Você notou que o plano de carreira do profissional e da empresa devem estar alinhados?

Essa é a **verdadeira fórmula do sucesso e realização no trabalho: desenvolver o potencial dos colaboradores em sintonia com seus objetivos e competências.**

Quando a empresa oferece oportunidades sob medida para seus talentos, o resultado vem em forma de engajamento e produtividade.

Para isso, tanto a organização quanto o profissional devem se comprometer com o plano de carreira – seja estruturado ou flexível. Agora é sua vez de olhar para o futuro e encontrar sua aspiração profissional.

Como seria seu trabalho dos sonhos e como você pretende chegar lá?

Vídeos

Como ser o Melhor Profissional do Mundo – Prof. Mario Sergio Cortella

<https://www.youtube.com/watch?v=ypt0YZKqwo8>

5 Modelos de Plano de Carreira

<https://www.youtube.com/watch?v=V55pjUQNhY8>

Como Sair da Zona de Conforto

https://www.youtube.com/watch?v=G9_07HWB9mg

Referências

<https://pt.venngage.com/>

www.neilpatel.com/blog

www.nurap.org.br



*DIVERSIDADE E
INCLUSÃO*

