



DIVERSIDADE E
INCLUSÃO

TRANSPORTE – FUNÇÕES



Quando falamos em transporte o que vem a sua cabeça?

Existem inumeros conceitos de transportes que iremos abordar dentro dessa aula.



O conceito inicial de "transporte" geralmente se refere ao movimento ou transferência de algo de um local para outro. Especificamente, pode-se estar falando sobre o transporte de materiais, produtos, energia ou até mesmo informações.

Podemos também utiliza-se o termo transporte para designar o deslocamento para o trabalho, escola, para atividades de lazer, compras, o deslocamento de encomendas e cargas diversas e outra gama de fenômenos semelhantes e de evidente importância na vida cotidiana.

TRANSPORTE - FUNÇÕES

- *Conceitos de transporte*
- *Transporte publico*
- *Importância do transporte publico*
- *Tipos de transporte publico*
- *Transporte privado*
- *Tipos de transporte privado*
- *Tipos de motorista, condutores e pilotos*
- *Funções do cobrador de ônibus*
- *Salario do cobrador de ônibus*
- *Salario do motorista de ônibus*
- *Acessibilidades para pcd's*
- *Privatização – vantagens e desvantagens*
- *Taxas e cobranças*
- *Conclusão*
- *Referencias*

O conceito de transporte refere-se ao ato ou processo de mover pessoas, mercadorias, energia ou informações de um local para outro. É uma atividade essencial na vida cotidiana, na indústria, no comércio e em muitas outras áreas da sociedade.

O transporte desempenha um papel crucial na conectividade e na facilitação do movimento de bens e pessoas, permitindo o funcionamento eficiente das economias modernas.

O transporte pode assumir várias formas, desde sistemas de transporte público, como ônibus, metrô e trens, até meios de transporte individual, como carros, bicicletas e pedestres. Além disso, existem sistemas de transporte de carga, como caminhões, navios e aviões, que movem mercadorias em grandes distâncias, tanto nacional quanto internacionalmente.

Além do transporte físico de pessoas e bens, o conceito de transporte também pode ser aplicado a outros contextos. Por exemplo, o transporte de energia refere-se à transferência de eletricidade, gás natural ou outras formas de energia de uma fonte para um destino final. O transporte de informações envolve a transmissão de dados, comunicações ou sinais de um ponto a outro, geralmente através de redes de telecomunicações ou de computadores.

CONCEITO DE TRANSPORTE

O transporte público é um sistema de transporte compartilhado, aberto ao público em geral e de funcionamento regular, oferecendo serviços de movimentação de pessoas dentro de uma determinada área geográfica.

Este tipo de transporte caracteriza-se por ser gerido e financiado por entidades públicas ou privadas, com o objetivo de proporcionar acesso equitativo e eficiente à mobilidade urbana.



TRANSPORTE PUBLICO

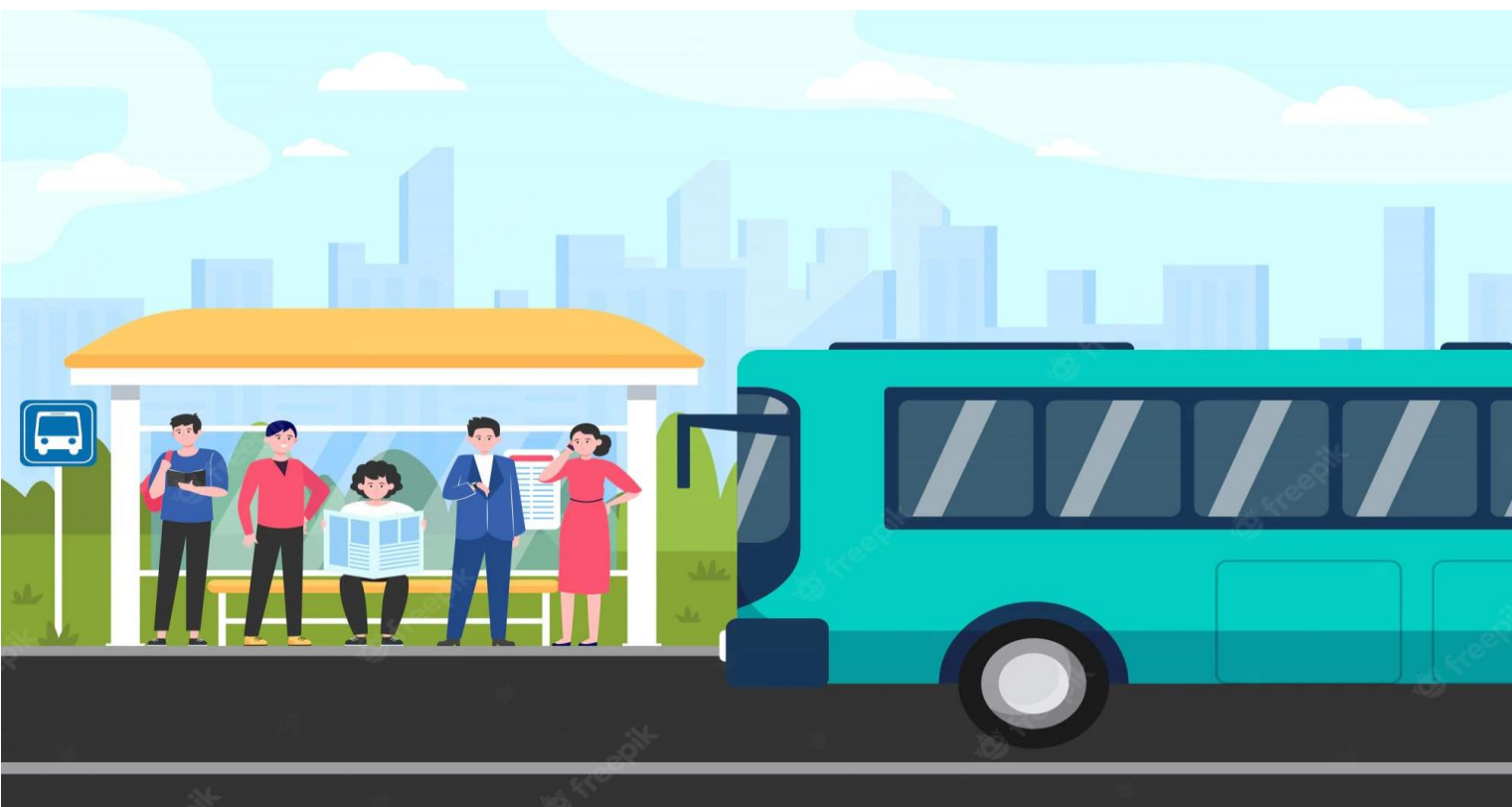
IMPORTANCIA DO TRANSPORTE PUBLICO

O transporte público desempenha um papel fundamental em sociedades urbanas e suburbanas por diversas razões, e sua importância pode ser destacada nos seguintes pontos:

- **Acessibilidade e Mobilidade:** O transporte público proporciona acesso a oportunidades de emprego, educação, saúde, lazer e outros serviços essenciais para pessoas de todas as classes sociais. Ele amplia a mobilidade de indivíduos que não possuem veículos particulares ou que desejam evitar os congestionamentos de tráfego.
- **Redução do Congestionamento:** O transporte público ajuda a reduzir o congestionamento nas vias urbanas, proporcionando uma alternativa viável ao uso de veículos particulares. Isso contribui para a melhoria do fluxo de tráfego, reduzindo o tempo de deslocamento e os impactos ambientais negativos associados ao congestionamento.
- **Diminuição da Poluição do Ar e Ruído:** Ao oferecer uma alternativa sustentável ao transporte individual, o transporte público contribui para a redução da poluição do ar e do ruído, promovendo uma melhor qualidade de vida nas áreas urbanas. Os veículos de transporte público, especialmente aqueles movidos a energia limpa, emitem menos poluentes do que os veículos particulares.

IMPORTANCIA DO TRANSPORTE PUBLICO

Em resumo, o transporte público é essencial para garantir a acessibilidade, a mobilidade e a sustentabilidade das cidades modernas, contribuindo para uma melhor qualidade de vida e para o desenvolvimento socioeconômico das comunidades.



- **Eficiência Energética e Redução das Emissões de Gases de Efeito Estufa:** Os sistemas de transporte público, quando comparados aos veículos particulares, tendem a ser mais eficientes em termos energéticos e produzem menos emissões de gases de efeito estufa por passageiro transportado. Isso contribui para os esforços de combate às mudanças climáticas e para a redução da dependência de combustíveis fósseis.
- **Equidade e Inclusão Social:** O transporte público é uma ferramenta importante para promover a equidade e a inclusão social, fornecendo acesso a serviços e oportunidades para todos os membros da comunidade, independentemente de sua condição socioeconômica, idade ou mobilidade física.
- **Desenvolvimento Urbano Sustentável:** O transporte público desempenha um papel crucial no desenvolvimento urbano sustentável, incentivando padrões de ocupação do solo mais compactos e eficientes, reduzindo a necessidade de expansão urbana e preservando áreas verdes e espaços abertos.

TIPOS DE TRANSPORTE PUBLICO

Ônibus urbanos: Os ônibus são um dos meios de transporte público mais comuns no Brasil. Atuam em cidades de todos os tamanhos e conectam áreas residenciais a centros comerciais, educacionais e de trabalho.

Metrô e trens urbanos: Grandes cidades como São Paulo, Rio de Janeiro, Brasília e Recife possuem sistemas de metrô e trens urbanos. Esses sistemas proporcionam transporte rápido e eficiente, especialmente em áreas com alta densidade populacional e de tráfego.

Bondes (VLT): Algumas cidades brasileiras, como Rio de Janeiro e Santos, reintroduziram sistemas de bondes, também conhecidos como VLT (Veículo Leve sobre Trilhos), para melhorar a mobilidade em áreas urbanas congestionadas.

Esses são apenas alguns exemplos dos tipos de transporte público encontrados no Brasil. A disponibilidade e a qualidade dos serviços de transporte público podem variar significativamente de uma cidade para outra, dependendo de fatores como a densidade populacional, as infraestruturas de transporte existentes e as políticas de mobilidade urbana implementadas pelas autoridades locais e regionais.

TIPOS DE TRANSPORTE PÚBLICO

BRT (Bus Rapid Transit): O BRT é um sistema de ônibus de alta capacidade que opera em faixas exclusivas e com estações especialmente projetadas para agilizar o embarque e desembarque de passageiros. Várias cidades brasileiras, como Curitiba e Porto Alegre, possuem sistemas de BRT bem desenvolvidos.

Barcos (balsas): Em cidades costeiras como Rio de Janeiro e Salvador, os serviços de barco fornecem transporte público através de corpos d'água, conectando áreas urbanas com subúrbios e municípios vizinhos.

Mini autocarros e carrinhas: Em algumas cidades mais pequenas e zonas periféricas, os mini autocarros e carrinhas são utilizados para complementar os serviços convencionais de autocarro, proporcionando ligações a áreas que podem não ser servidas por rotas regulares de transporte público.

No Brasil, como em muitos outros países, existem vários tipos de transporte público que atendem às necessidades de transporte das pessoas em áreas urbanas e suburbanas.

TRANSPORTE PRIVADO

Existem vários tipos de transporte privado, cada um com características e utilizações específicas.

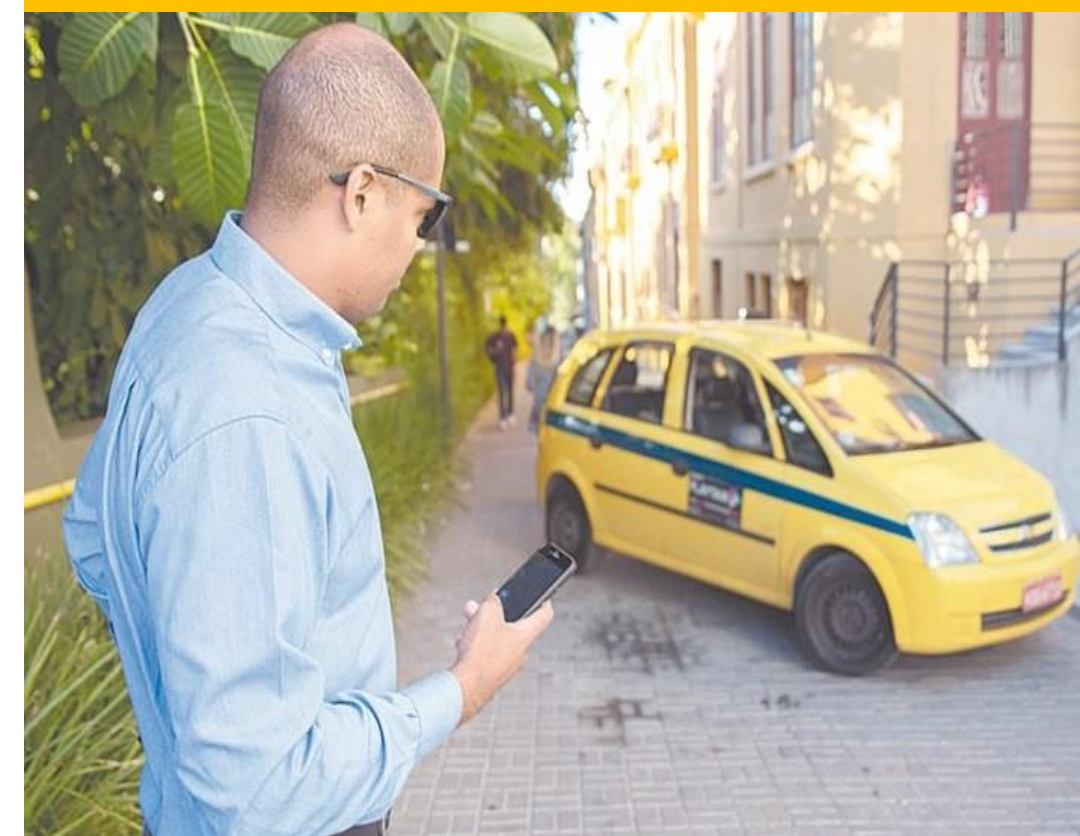
O transporte privado refere-se à utilização de veículos de propriedade **individual ou corporativa** para a movimentação de pessoas ou mercadorias. Isto inclui carros, motocicletas, bicicletas e, em alguns casos, barcos e aeronaves particulares. O transporte privado oferece flexibilidade e conforto aos usuários, que podem escolher seu próprio roteiro e tempo de viagem.

Os serviços de transporte privado podem variar desde o uso pessoal de veículos até a contratação de serviços de transporte privado, como táxis, veículos de aluguel com motorista (**como Uber ou Lyft**) e serviços de aluguel de automóveis. Nas áreas urbanas, o serviço de carona por meio de aplicativos móveis ganhou popularidade nos últimos anos, oferecendo uma alternativa conveniente aos serviços tradicionais de táxi.

Contudo, o transporte privado também apresenta desafios, tais como congestionamento de tráfego, poluição atmosférica e problemas de estacionamento em áreas urbanas densamente povoadas. Para resolver estas questões, mais cidades estão a promover o transporte público, a partilha de boleias e alternativas de mobilidade sustentável, como bicicletas partilhadas e trotinetes elétricas.

TIPOS DE TRANSPORTE PRIVADO

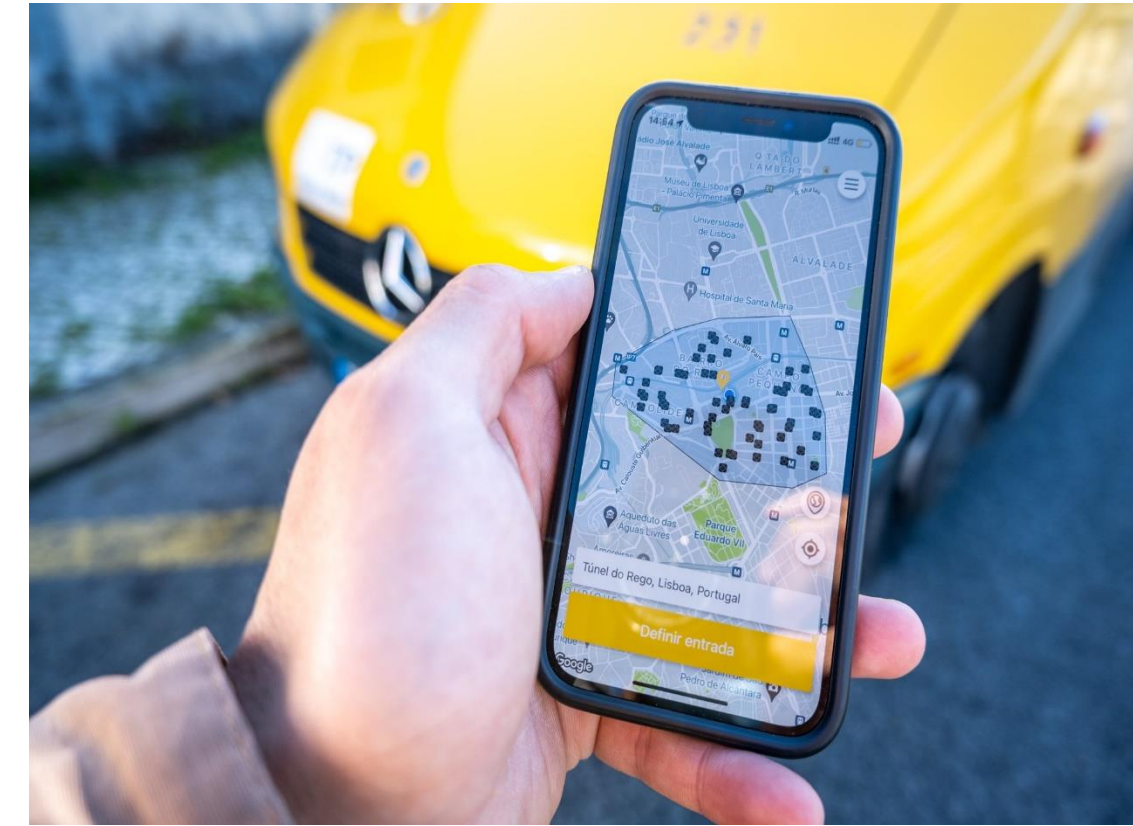
- **Automóveis particulares:** são veículos de propriedade individual usados para viajar de e para destinos específicos. Podem ser carros convencionais, veículos elétricos ou híbridos.
- **Motocicletas e ciclomotores:** São veículos de duas rodas utilizados principalmente para transporte pessoal. Eles são especialmente populares em áreas urbanas devido à sua capacidade de manobrar no trânsito e encontrar estacionamento facilmente.
- **Veículos compartilhados (carsharing):** Neste modelo, diversas pessoas compartilham o uso de um veículo por curtos períodos de tempo. Os serviços de compartilhamento de carros geralmente são administrados por empresas que oferecem uma frota de veículos para aluguel por hora ou dia, e os usuários pagam pelo tempo de uso e pela distância percorrida.
- **Veículos de luxo com motorista:** Este serviço é direcionado a clientes que buscam transporte privativo de alto padrão e personalizado. Veículos de luxo, como limusines ou carros de luxo, geralmente vêm com motorista profissional.



Serviços de transporte privado com motorista (ridesharing): Empresas como Uber e Lyft oferecem serviços de transporte privado sob demanda, onde os usuários podem solicitar uma viagem por meio de um aplicativo móvel e serem buscados por um motorista particular em um carro particular.

Táxis: Embora tradicionalmente veículos operados por empresas de táxi, também podem ser considerados uma forma de transporte privado, pois são utilizados por pessoas para viagens individuais.

Aluguel de Veículos: As pessoas podem alugar carros, vans ou caminhões para viagens específicas ou por períodos mais longos. Esse tipo de transporte privado é comum para viagens de negócios, férias ou mudanças.



TIPOS DE TRANSPORTE PRIVADO



TIPOS DE MOTORISTA, CONDUTORES E PILOTOS

Existem diversos tipos de motoristas, condutores e pilotos, cada um com suas próprias características e responsabilidades. Aqui estão alguns poucos exemplos, lembrando que existem muitas outras categorias:

TIPOS DE MOTORISTA, CONDUTORES E PILOTOS

Motorista de Ônibus: Responsável por dirigir ônibus para transportar passageiros de um lugar para outro em rotas urbanas, suburbanas ou interurbanas.

Motorista de Caminhão: Encarregado de operar caminhões para transportar cargas de um local para outro, seja em distâncias curtas, médias ou longas.

Motorista de Táxi/Uber: Responsável por dirigir veículos de passageiros para transportar indivíduos de um local para outro, geralmente em uma base de solicitação.

Condutor de Trem: Pilota trens em viagens ferroviárias, garantindo a segurança dos passageiros e seguindo horários e rotas pré-determinados.

TIPOS DE MOTORISTA, CONDUTORES E PILOTOS

Piloto de Avião: Opera aeronaves para transportar passageiros ou cargas em voos comerciais, privados ou de carga, garantindo a segurança e o cumprimento das regulamentações de aviação.

Piloto de Helicóptero: Responsável por voar helicópteros para uma variedade de propósitos, incluindo transporte de passageiros, operações de resgate, filmagem aérea, entre outros.

Motorista de Transporte Público: Dirige veículos de transporte público, como metrô, bondes ou trens urbanos, para transportar passageiros em áreas urbanas.

Piloto de Embarcações: Opera embarcações, como navios de cruzeiro, navios de carga, barcos de pesca ou barcos de passageiros, em viagens marítimas.

FUNÇÕES DO COBRADOR DE ONIBUS

Um cobrador de transporte público é um profissional empregado em sistemas de transporte coletivo, como ônibus, que é responsável por coletar tarifas dos passageiros. Tradicionalmente, o cobrador trabalha junto com o motorista do ônibus e desempenha várias funções importantes para garantir uma operação suave e eficiente do serviço de transporte público.

O cobrador de ônibus desempenha um papel importante no sistema de transporte público, especialmente em locais onde ainda é comum a presença desse profissional. Suas principais funções incluem:



FUNÇÕES DO COBRADOR DE ONIBUS

- **Cobrança de Passagens:** O cobrador é responsável por receber o pagamento das passagens dos passageiros que entram no ônibus. Isso pode envolver o manuseio de dinheiro, emissão de troco e registro das transações.
- **Emissão de Bilhetes ou Cartões:** Em alguns sistemas de transporte, o cobrador emite bilhetes ou cartões de embarque aos passageiros em troca do pagamento da tarifa.
- **Orientação aos Passageiros:** O cobrador pode fornecer informações aos passageiros sobre rotas, horários e pontos de parada, ajudando aqueles que não estão familiarizados com o sistema de transporte.
- **Controle de Acesso:** O cobrador pode controlar o acesso dos passageiros ao ônibus, garantindo que apenas aqueles que pagaram a tarifa correta ou possuem os bilhetes adequados possam embarcar.

FUNÇÕES DO COBRADOR DE ONIBUS

- **Auxílio ao Motorista:** Em algumas situações, o cobrador pode auxiliar o motorista na observação do tráfego, na identificação de pontos de parada e no controle de passageiros durante o embarque e desembarque.
- **Segurança:** O cobrador pode ajudar a manter a segurança no ônibus, observando comportamentos inadequados dos passageiros e comunicando ao motorista ou às autoridades competentes, se necessário.
- **Manutenção de Registros:** O cobrador pode ser responsável por manter registros precisos das receitas de passagens coletadas durante o turno de trabalho, bem como de outros dados relevantes para a empresa de transporte.
- **Assistência em Emergências:** Em caso de emergências, como acidentes ou incidentes médicos a bordo, o cobrador pode prestar assistência aos passageiros e colaborar com o motorista e as autoridades de segurança.

SALARIO DO COBRADOR DE ONIBUS



Os salários dos cobradores de ônibus podem variar significativamente dependendo da região, do país, do tipo de empresa de transporte e de outros fatores, como nível de experiência e qualificações adicionais. Em algumas áreas, o salário do cobrador pode ser determinado por acordos sindicais ou regulamentações governamentais.

Em geral, o salário de um cobrador de ônibus pode ser calculado com base em um pagamento por hora ou em um salário mensal. Em muitas regiões, os cobradores de ônibus podem ganhar um salário que fica dentro da faixa de salário mínimo para a área em que trabalham, enquanto em outras regiões podem receber salários mais altos, especialmente em grandes cidades ou em empresas de transporte bem estabelecidas.

Para fornecer uma ideia geral, o salário de um cobrador de ônibus pode variar de algumas centenas a alguns mil dólares por mês, dependendo dos fatores mencionados acima. Recomendaria verificar fontes locais confiáveis, como sites de empregos, sindicatos ou órgãos governamentais de regulamentação do trabalho, para obter informações específicas sobre os salários dos cobradores de ônibus em uma determinada região.

SALARIO DO MOTORISTA DE ONIBUS



O salário de um motorista de ônibus pode variar dependendo de vários fatores, como localização geográfica, experiência, tipo de empresa e tamanho da frota.

Em geral, nos Estados Unidos, por exemplo, o salário médio anual de um motorista de ônibus pode variar de cerca de \$30.000 a \$60.000, dependendo desses fatores. No Brasil, os salários também podem variar bastante, com médias que vão de R\$ 1.500 a R\$ 3.000 por mês, dependendo da região e das condições de trabalho.

ACESSIBILIDADE PARA PCD

Transporte para pessoas com deficiência é uma área importante que envolve diferentes modalidades e serviços para garantir a acessibilidade e mobilidade dessas pessoas. Aqui estão algumas opções comuns:



- **Transporte Público Acessível:** Muitas cidades têm ônibus, metrô e trens que são acessíveis para pessoas com deficiência, oferecendo rampas, elevadores, espaços reservados e outras adaptações para facilitar o acesso.
- **Serviços de Transporte Especializado:** Alguns lugares oferecem serviços de transporte especializado para pessoas com deficiência que não podem usar o transporte público convencional. Isso pode incluir vans adaptadas, táxis acessíveis ou serviços de transporte sob demanda.
- **Serviços de Transporte para Pessoas com Mobilidade Reduzida:** Esses serviços podem incluir transporte porta-a-porta para pessoas com mobilidade reduzida, como aqueles que usam cadeiras de rodas ou têm dificuldades de locomoção.
- **Transporte Escolar Especial:** Para crianças com deficiência, muitas vezes há serviços de transporte escolar adaptados para atender às suas necessidades específicas.
- **Serviços de Carona Solidária:** Em algumas comunidades, existem programas de carona solidária onde voluntários dirigem pessoas com deficiência até seus destinos.
- **Transporte por Aplicativos:** Alguns aplicativos de transporte, como Uber e Lyft, oferecem opções de acessibilidade, como veículos com rampas ou espaço extra para cadeiras de rodas.

ACESSIBILIDADE PARA PCD

Transporte para pessoas com deficiência é uma área importante que envolve diferentes modalidades e serviços para garantir a acessibilidade e mobilidade dessas pessoas. Aqui estão algumas opções comuns:



- **Transporte Público Acessível:** Muitas cidades têm ônibus, metrô e trens que são acessíveis para pessoas com deficiência, oferecendo rampas, elevadores, espaços reservados e outras adaptações para facilitar o acesso.
- **Serviços de Transporte Especializado:** Alguns lugares oferecem serviços de transporte especializado para pessoas com deficiência que não podem usar o transporte público convencional. Isso pode incluir vans adaptadas, táxis acessíveis ou serviços de transporte sob demanda.
- **Serviços de Transporte para Pessoas com Mobilidade Reduzida:** Esses serviços podem incluir transporte porta-a-porta para pessoas com mobilidade reduzida, como aqueles que usam cadeiras de rodas ou têm dificuldades de locomoção.
- **Transporte Escolar Especial:** Para crianças com deficiência, muitas vezes há serviços de transporte escolar adaptados para atender às suas necessidades específicas.
- **Serviços de Carona Solidária:** Em algumas comunidades, existem programas de carona solidária onde voluntários dirigem pessoas com deficiência até seus destinos.
- **Transporte por Aplicativos:** Alguns aplicativos de transporte, como Uber e Lyft, oferecem opções de acessibilidade, como veículos com rampas ou espaço extra para cadeiras de rodas.

ACESSIBILIDADE PARA PCD

A acessibilidade nos transportes para pessoas com deficiência é crucial para garantir que elas possam se deslocar com segurança e independência. ,

Em muitos países, existem regulamentações específicas para garantir que o transporte público e outros serviços de transporte sejam acessíveis a pessoas com deficiência. Essas regulamentações muitas vezes incluem requisitos para acessibilidade física, treinamento de funcionários e garantia de serviços adequados para atender às necessidades das pessoas com deficiência.

Existem algumas das medidas que podem ser adotadas para promover a acessibilidade nos transportes para pessoas com deficiência. É essencial que haja um compromisso contínuo com a inclusão e a igualdade de acesso em todas as áreas da sociedade, incluindo o transporte público.



ACESSIBILIDADE PARA PCD

- **Veículos e Infraestrutura Adaptados:** Ônibus, trens, metrô e outros meios de transporte devem ser projetados e equipados com características que facilitem o acesso para pessoas com deficiência, como rampas, elevadores, espaços reservados para cadeiras de rodas, assentos prioritários e sistemas de comunicação acessíveis.
- **Plataformas e Estações Acessíveis:** As plataformas de embarque e desembarque devem ser niveladas com os veículos para facilitar o acesso de cadeiras de rodas e outros dispositivos de mobilidade. Além disso, as estações devem ter sinalização clara, piso tátil, corrimãos e outras características que auxiliem na orientação e segurança das pessoas com deficiência visual ou mobilidade reduzida.
- **Treinamento de Funcionários:** Os funcionários que trabalham nos transportes públicos devem receber treinamento adequado para atender às necessidades das pessoas com deficiência, incluindo como operar equipamentos de acessibilidade, prestar assistência quando necessário e garantir um ambiente acolhedor e inclusivo.



ACESSIBILIDADE PARA PCD

- **Informação Acessível:** As informações sobre horários, rotas, tarifas e interrupções nos serviços de transporte devem ser disponibilizadas em formatos acessíveis, como braille, áudio, linguagem fácil de ler e entender, e em diferentes idiomas, para garantir que todas as pessoas possam acessá-las.
- **Consultas e Participação das Pessoas com Deficiência:** É importante envolver ativamente as pessoas com deficiência no planejamento, desenvolvimento e avaliação dos serviços de transporte, garantindo que suas necessidades e perspectivas sejam consideradas em todas as etapas do processo.
- **Legislação e Normas de Acessibilidade:** Governos e autoridades de transporte devem implementar e fazer cumprir legislação e normas que promovam a acessibilidade nos transportes públicos, garantindo que todas as empresas e operadores de transporte cumpram padrões mínimos de acessibilidade.



VANTAGENS

Eficiência Operacional: Empresas privadas muitas vezes têm incentivos para operar de forma mais eficiente, reduzindo custos e melhorando a qualidade dos serviços.

Inovação: A competição entre empresas privadas pode estimular a inovação em termos de tecnologia, serviços e práticas de gestão.

Foco no Cliente: Empresas privadas podem ter uma abordagem mais orientada para o cliente, buscando atender melhor às necessidades dos passageiros para manter ou aumentar sua base de clientes.

Responsabilidade Financeira: Companhias privadas precisam ser financeiramente viáveis para sobreviver, o que pode levar a uma gestão mais responsável dos recursos e finanças.

PRIVATIZAÇÃO

A privatização dos transportes públicos é um tema controverso que gera debates em muitos países ao redor do mundo. Aqui estão alguns pontos a serem considerados sobre o assunto:

DESVANTAGENS

Acesso Universal: As empresas privadas podem ter menos incentivos para fornecer serviços em áreas menos lucrativas, o que pode levar à exclusão de comunidades mais carentes ou áreas rurais.

Tarifas mais Altas: Em alguns casos, a privatização pode levar ao aumento das tarifas para os passageiros, especialmente se as empresas buscam lucro máximo.

Qualidade dos Serviços: Em alguns casos, a busca pelo lucro pode levar a cortes de custos que comprometem a qualidade dos serviços, segurança e manutenção.

Perda de Controle Público: Com a privatização, o controle e a supervisão dos serviços de transporte podem passar para mãos privadas, o que pode reduzir a capacidade do governo de regular e garantir o acesso universal.

Desigualdade Social: A privatização pode ampliar as disparidades sociais, especialmente se as empresas privadas optarem por priorizar áreas mais lucrativas em detrimento das menos favorecidas.

PRIVATIZAÇÃO

Em resumo, a privatização dos transportes públicos pode oferecer vantagens em termos de eficiência e inovação, mas também pode trazer desafios em relação à acessibilidade, tarifas e qualidade dos serviços. É importante que qualquer decisão de privatização seja cuidadosamente considerada e leve em conta o impacto sobre os passageiros, especialmente os mais vulneráveis.

TAXAS E COBRANÇAS

As taxas do transporte público podem variar significativamente de acordo com o local, o tipo de serviço e outros fatores.

Aqui estão algumas das taxas comuns associadas ao transporte público:



Tarifa Básica: Esta é a taxa padrão que os passageiros pagam para utilizar o transporte público. Pode ser cobrada por viagem única ou por uma certa quantidade de tempo, como uma hora, permitindo transferências dentro desse período sem cobrança adicional.

Tarifas Reduzidas: Muitos sistemas de transporte público oferecem tarifas reduzidas para grupos específicos, como estudantes, idosos, pessoas com deficiência ou residentes locais. Essas tarifas geralmente requerem algum tipo de identificação para comprovar a elegibilidade.

Passes Diários, Semanais ou Mensais: Muitos sistemas de transporte oferecem passes de múltiplos dias que permitem viagens ilimitadas dentro de um período específico. Isso pode ser uma opção conveniente e econômica para passageiros regulares.

Tarifas por Zona: Em áreas metropolitanas ou em sistemas de transporte com várias zonas de cobertura, as tarifas podem variar com base na distância percorrida. Passageiros que viajam entre zonas podem pagar tarifas mais altas.

TAXAS E COBRANÇAS

É importante observar que as taxas do transporte público são frequentemente determinadas pelas autoridades locais ou pela empresa de transporte responsável e podem ser ajustadas periodicamente em resposta a fatores como custos operacionais, demanda de passageiros e políticas públicas.



Tarifas Especiais para Serviços Expressos ou Premium:

Alguns sistemas de transporte oferecem serviços expressos ou de luxo que cobram tarifas mais altas devido a características adicionais, como conforto, velocidade ou conveniência.

Tarifas de Estacionamento: Em algumas cidades, os passageiros podem pagar uma taxa adicional para estacionar em áreas próximas às estações de transporte público.

Tarifas de Bagagem: Em sistemas de transporte que incluem ônibus ou trens de longa distância, pode haver taxas adicionais para bagagens volumosas ou excesso de bagagem.

O transporte público desempenha um papel fundamental nas cidades ao redor do mundo, oferecendo uma maneira acessível, eficiente e sustentável de se deslocar para milhões de pessoas todos os dias.

No entanto, a eficácia e a qualidade do transporte público podem variar significativamente de acordo com o local e as políticas implementadas.

Para maximizar seus benefícios, é necessário um compromisso contínuo com o investimento, a inovação e o planejamento urbano integrado para garantir que os serviços de transporte público atendam às necessidades e expectativas dos cidadãos.

Já o transporte privado oferece conveniência, flexibilidade e conforto para muitas pessoas ao redor do mundo, permitindo que elas se desloquem de maneira personalizada e direta.

Oferecendo benefícios significativos em termos de conveniência e flexibilidade, mas também apresenta desafios em relação aos custos, impacto ambiental, congestionamento e equidade. É importante buscar um equilíbrio entre o transporte privado e público, promovendo alternativas sustentáveis e incentivando o uso eficiente e compartilhado dos recursos de transporte para garantir uma mobilidade urbana mais equitativa, eficiente e sustentável.

CONCLUSÃO

Referências

<https://www.sptrans.com.br/tarifas>

<https://g1.globo.com/sp/sao-paulo/noticia/>

<https://www.catho.com.br/profissoes/cobrador-de-onibus/>

<https://cotidiano.sites.ufsc.br/cobrador-uma-profissao-em-transformacao/>

<https://lp.punctualshuttle.com.br/>

www.nurap.org.br



*DIVERSIDADE E
INCLUSÃO*

