



DIVERSIDADE E
INCLUSÃO

***ESPECÍFICO -
Recursos e
Elementos de uma
Empresa***



Um recurso é um meio pelo qual a empresa realiza suas operações. Na realidade, a empresa aplica recursos para produzir bens ou serviços e obter lucro, por intermédio do efeito multiplicador da sinergia.



O que são recursos em uma empresa?

Os recursos de uma empresa são os meios que ela possui para produzir e manter seus processos funcionando. Os recursos são meios ou ativos que a empresa possui para poder produzir e se manter funcionando.

Recursos de uma empresa

- O que é Recursos de uma Empresa?*
- Tipos de Recursos*
- Origens e Funcionalidades*
- Lean Manufacturing*
- Kaizen*
- Benchmarking*
- BPM*
- Seis Sigma*

O que é Recursos de uma Empresa?

Recursos são os meios ou ativos de que dispõem as empresas para poder produzir. Quanto mais recursos as empresas tiverem ao seu alcance, tanto melhor o seu funcionamento e resultados.

Quanto menos recursos, tanto maiores as dificuldades no alcance dos objetivos. Porém, excesso de recursos significa uma aplicação pouco rentável deles.

A administração procura a máxima rentabilização dos recursos necessários à obtenção dos objetivos. Existe uma variedade de recursos empresariais, porém os recursos mais importantes são os seguintes:



Recursos Materiais

Recursos materiais: são também denominados recursos físicos e englobam todos os aspectos materiais e físicos que a empresa utiliza para produzir, como prédios, edifícios, fábricas, instalações, máquinas, equipamentos, ferramentas, utensílios, MP, materiais etc.

Constituem um recurso empresarial que ultrapassa o conceito do fator de produção denominado natureza, pelo fato de ser muito mais amplo e envolver insumos diretamente relacionados com a atividade empresarial.



Recursos Financeiro

Recursos financeiros: constituem todos os aspectos relacionados com o dinheiro utilizado pela empresa para financiar suas operações.

É mais amplo do que o fator de produção denominado capital, pois, além do capital próprio engloba toda forma de dinheiro próprio ou de terceiros , crédito, financiamento, para garantir as operações da empresa.



Recursos Humanos

Recursos humanos: constituem toda forma de atividade humana dentro da empresa.

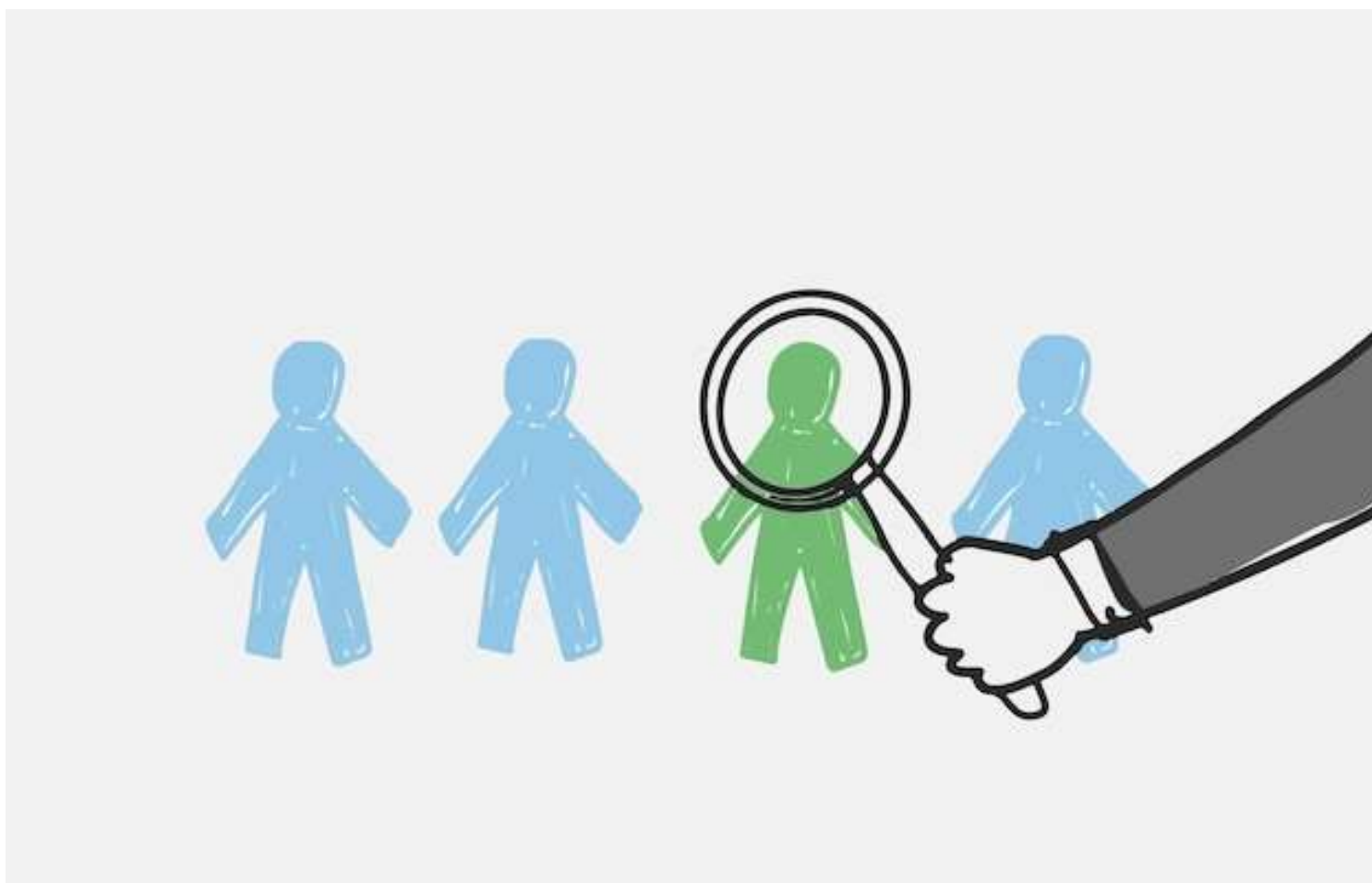
Ultrapassa o conceito do fator de produção denominado trabalho, pois enquanto este se refere especificamente à mão de obra a atividade manual ou braçal exercida pelo homem no processo produtivo,

os recursos humanos se referem a toda e qualquer atividade humana, seja ela mental, conceitual, verbal, decisória, social, como também manual e braçal.



Recursos mercadológicos: constituem toda atividade voltada para o atendimento do mercado de clientes e consumidores da empresa.

Os recursos mercadológicos compreendem todo o esquema de marketing ou de comercialização da empresa, como produção, propaganda, vendas, assistência técnica etc.



**Recursos
mercadológicos**



Recursos Administrativos

O Recurso Administrativo é um mecanismo para contestar decisões administrativas, após a primeira rodada de resultados.

Os motivos podem ser descontentamento ou discordância de uma decisão proferida por alguma entidade da Administração Pública. O objetivo é pleitear uma revisão do ato decisório.

Recursos administrativos: constituem o esquema administrativo e gerencial da empresa, desde o nível de diretoria até a gerência das atividades empresariais.

Origens de Recursos

Uma empresa tem várias origens para os recursos que possui em caixa.

Algumas destas podem ser operacionais, resultado das atividades da empresa, como o caso do lucro ou prejuízo líquido do período, da redução de estoques, do atraso no pagamento de fornecedores etc.

Os recursos são meios ou ativos que a empresa possui para poder produzir e se manter funcionando.



Lean Manufacturing

Lean Manufacturing, é um recurso utilizado pelas empresas para:

- Origens do recurso Lean Manufacturing.

Lean Manufacturing: filosofia de gestão que visa eliminar desperdícios e aumentar o valor do cliente. Desenvolvido pela Toyota em 1950, o Lean Manufacturing é uma filosofia de gestão que tem como objetivo eliminar os desperdícios e principalmente aumentar eficiência e qualidade fabril.

- Qual é o conceito de Lean Manufacturing?

Os objetivos básicos da manufatura enxuta são reduzir os desperdícios do sistema de produção, ter maior qualidade dos produtos, diminuir o tempo de entrega dos produtos aos clientes, com menor número de defeitos e, ainda, estabelecer um processo de inovação incremental contínuo.

Kaizen



Kaizen.

Essa é uma ferramenta focada na qualidade do trabalho. O objetivo é mostrar que todos os funcionários de um determinado local devem se esforçar e trabalhar para reduzir os custos, o desperdício e focar no aumento do lucro.



Benchmarking



- Benchmarking, consiste no processo de busca das melhores práticas de gestão da entidade numa determinada indústria e que conduzem ao desempenho superior.
- É visto como um processo positivo e através do qual uma empresa examina como outra realiza uma função específica a fim de melhorar a forma como realiza a mesma ou uma função semelhante.

Benchmarking



- O processo de comparação do desempenho entre dois ou mais sistemas é chamado de benchmarking e as cargas usadas são chamadas de benchmarks.
- O processo de benchmarking não se limita à simples identificação das melhores práticas; também contempla, por exemplo, a sua divulgação por intermédio das diversas técnicas de marketing.

BPM



Business Process Management ou BPM

É um conceito que une gestão de negócios e tecnologia da informação com foco na otimização dos resultados das organizações por meio da melhoria dos processos de negócio.

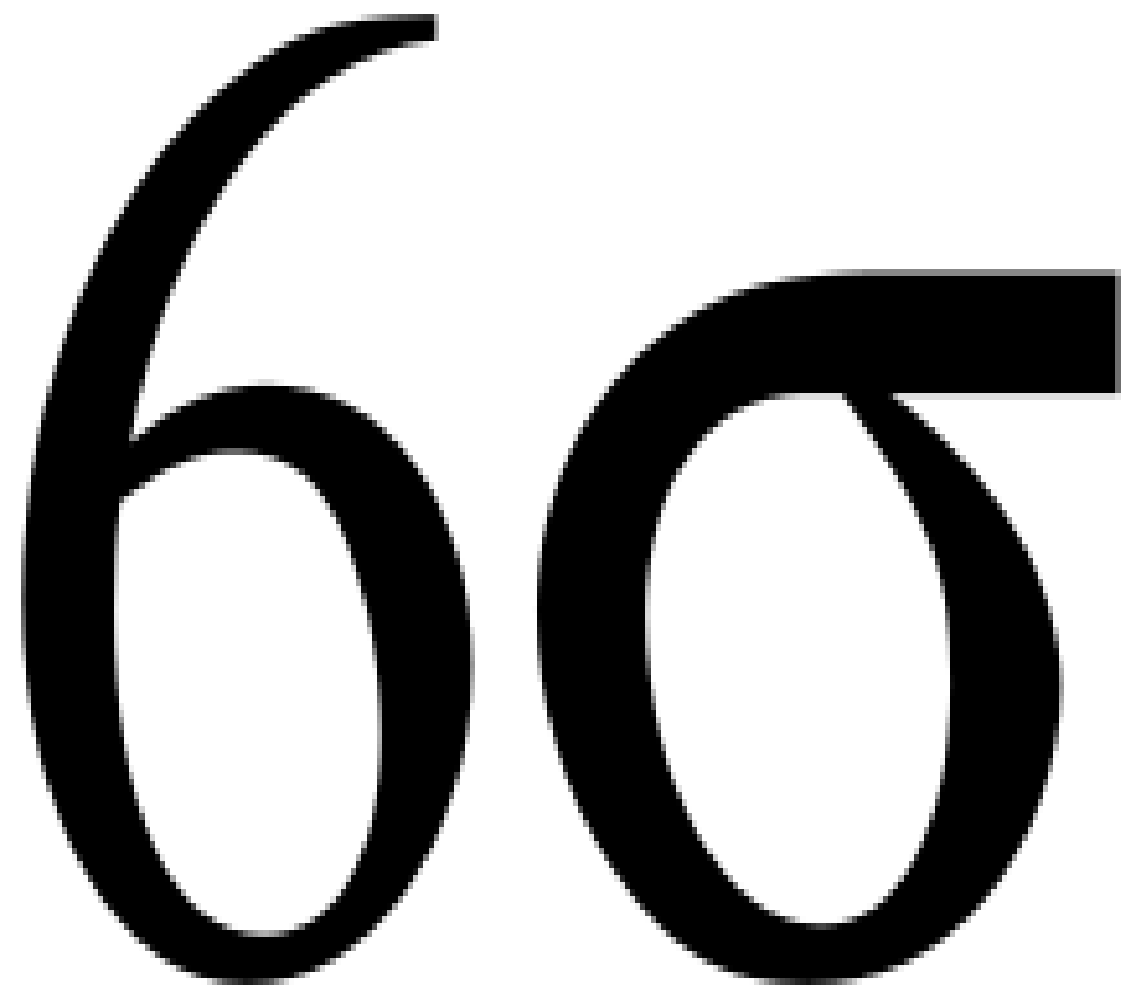
A utilização do BPM, ao longo dos últimos anos, vem crescendo de forma bastante significativa, dada a sua utilidade e rapidez com que melhora os processos nas empresas onde já foi implementado. A sua perspectiva de crescimento é muito grande.

Seis Sigma

Seis Sigma ou *Six Sigma* é um conjunto de práticas originalmente desenvolvidas pela Motorola para melhorar sistematicamente os processos ao eliminar defeitos.

Um defeito é definido como a não conformidade de um produto ou serviço com suas especificações. Seis Sigma também é definido como uma estratégia gerencial para promover mudanças nas organizações, fazendo com que se chegue a melhorias nos processos, produtos e serviços para a satisfação dos clientes.

Diferente de outras formas de gerenciamento de processos produtivos ou administrativos, o Seis Sigma tem como prioridade a obtenção de resultados de forma planejada e clara, tanto de qualidade como principalmente financeiros.



O que é um elemento de empresa?



O que é um elemento de empresa?

O ELEMENTO DE EMPRESA refere-se à atividade desenvolvida pela empresa, isto é, faz parte do seu objeto social, e de como ela está organizada para atuar.

elementos do estabelecimento empresarial os: bens corpóreos e materiais: mercadorias, instalações, equipamentos, mobílias, veículos etc; bens incorpóreos, imateriais ou intangíveis: marcas, patentes, títulos de estabelecimento, créditos, contratos, ponto comercial etc.

Planejamentos de Negócios



O mapa mental facilita a elaboração de um plano de negócio ou projeto.

Então, seja para expandir mercado ou lançar um novo produto, experimente organizar o processo dessa forma.

Os sete Elementos

Os sete elementos são as funções que garantem que a sua pequena empresa seja ágil e mais simples para você gerenciar.

Na primeira parte desse artigo, entendemos a organização de departamentos e funções administrativas das pequenas empresas.

O propósito dos 7 Elementos é facilitar a gestão de empresas de pequeno e médio portes. Vamos entender melhor cada um destes elementos:



É o primeiro elemento, pois o princípio da gestão deve ser o planejamento e a definição da estratégia. Estratégia é você definir onde a sua empresa quer chegar.

O planejamento é o plano traçado do que precisa acontecer para que a estratégia seja atingida.

As pequenas empresas são as empresas que mais precisam planejar suas ações, porque elas tem um mundo de obstáculos jogando contra.



1- Estratégia e Planejamento

2- Pessoas e Relacionamento

Não existe empresa sem pessoas, não existem pessoas sem relacionamento.

Os relacionamentos existem entre os colegas, entre empresa e clientes, entre empresas e a comunidade, entre empresa e candidatos à uma vaga, entre empresa e parceiros, entre outros.

Cuidar das pessoas é valorizar o real motivo pelo qual sua empresa existe.





3-Finanças e Recursos

Os recursos são ainda mais escassos nas pequenas organizações do que nas grandes organizações.

É preciso cuidar muito bem dos recursos que entram na empresa, sejam eles financeiros ou materiais.

Este elemento consiste em controlar bem estes recursos, cuidar do dinheiro, organizar estoque e inventário e determinar as formas de investimento e provisões de recursos.

4- Processos e Operações



A produtividade das pequenas empresas precisa ser muito boa porque sabemos que os recursos são escassos e a equipe é pequena.

Processos e Operações serve para criar e mapear todos os processos administrativos e de produção da empresa, garantindo que todos os funcionários saibam o que fazer e o que é esperado deles.

5- Marketing e Vendas



O que determina o sucesso ou fracasso das empresas é o tamanho do mercado, volume de vendas, margem de lucro, entre outros indicadores.

Marketing é a força da mensagem da sua empresa ou organização para o seu público-alvo e o mundo. Vendas consiste em converter o público que ouviu sua mensagem em clientes ativos que consomem os seus produtos e serviços.

6- Entrega e Qualidade



O fluxo de produção dos produtos e serviços não termina na prestação de serviço ou na venda do produto.

O elemento Entrega e Qualidade demonstra a importância do pós-venda, da satisfação do cliente, da pontualidade e da qualidade final do produto ou serviço.



7- Tecnologia e Inovação

Inovar é preciso. As pequenas e médias empresas brasileiras tem todo tipo de adversidade em seu caminho. Uma forma de burlar estes empecilhos que prejudicam os resultados é inovar e pensar diferente.

A tecnologia melhora a eficiência e produtividade da sua equipe, a inovação é responsável por criar produtos novos e processos diferentes.

Os 7 Elementos

Para tirar proveito dos 7 Elementos, você precisa criar metas e indicadores pensando em cada elemento.

Estes indicadores não devem servir de enfeite, mas sim como poderosos índices de gestão que vão demarcar o andamento da sua empresa, o grau de esforço investido, o nível de sucesso do seu negócio e criar planos de ação com base nos resultados atuais e nas metas.



Vídeos Referência:

<https://youtu.be/zQVdAVXkLIM>

www.nurap.org.br



*DIVERSIDADE E
INCLUSÃO*





DIVERSIDADE E
INCLUSÃO



BÁSICO - Responsabilidade Social e Diversidade nas Empresas



Responsabilidade social e diversidade nas empresas são dois tópicos que se relacionam entre si, visto que ambos tratam uma forma de beneficiar o meio em que vivemos, ou seja, a sociedade como um todo.

Você conhece sua responsabilidade social no meio em que vivemos? E nas Empresas?

Seja na gestão de uma empresa ou na vida dos cidadãos comuns, a responsabilidade social pode estar presente nas ações do dia a dia. Mas nem todos sabem o que isso significa na prática.

RESPONSABILIDADE SOCIAL E DIVERSIDADE NAS EMPRESAS

- *O que é Responsabilidade Social?*
- *Tipos de Responsabilidade Social;*
- *Os 3 Pilares da Responsabilidade Social;*
- *Práticas Socialmente Responsáveis na Empresa;*
- *Importância da Responsabilidade Social;*
- *Importância da RSE Para as Organizações;*
- *Pontos Positivos;*
- *Responsabilidade Social Individual;*
- *Responsabilidade Social se ensina?*
- *O que é Diversidade?*
- *O que é Diversidade nas Empresas?*
- *Diversidade e Inclusão;*
- *Importância da Diversidade nas Empresas;*
- *Benefícios;*

O que é Responsabilidade Social?



Responsabilidade Social é um conjunto de práticas que beneficiam o meio social. **De um modo geral, o conceito de responsabilidade social é basicamente tudo aquilo que uma instituição pode fazer em prol da sociedade.** Ou seja, pode ser também o modo de pensar e agir de forma ética nas relações que uma companhia possui. Ações que uma pessoa ou empresa adotam e trazem algum benefício à sociedade. Pode ser através de proteção ao meio ambiente, educação da comunidade local, incentivo à prática esportiva ou mesmo pequenos gestos no dia a dia.

O que é Responsabilidade Social?



A responsabilidade social é o modo de pensar e agir de forma ética nas relações. Apesar de estar fortemente relacionada a empresas, a prática pode estar diretamente ligada a uma ação, realizada por pessoas físicas ou jurídicas, que tenha como objetivo principal contribuir para uma sociedade mais justa. **Ou seja, qualquer individuo pode e deve praticar ações voluntárias pensando no bem-estar comum e no próximo.**

Tipos de Responsabilidade Social



Responsabilidade Social engloba as ações voluntárias de empresas que atuam em benefício do seu público, tanto interno quanto externo.

RESPONSABILIDADE SOCIAL CORPORATIVA(RSC)

A responsabilidade corporativa está relacionada com preocupações sociais voltadas principalmente ao seu ambiente de negócios ou ao seu quadro de colaboradores, já que ela tem como objetivo cuidar daqueles que fazem parte da empresa.

Portanto, ela diz respeito à forma como a companhia se relaciona com o capital humano, ou seja, as pessoas em volta dela. Isso vai desde a preocupação da empresa para com seus funcionários, com saúde e salários, até mesmo com a família dos trabalhadores e a comunidade em que está inserida ou causas sociais maiores.

Tipos de Responsabilidade Social

RESPONSABILIDADE SOCIAL AMBIENTAL(RSA)

Responsabilidade socioambiental é a **responsabilidade que uma empresa tem com a sociedade e com o meio ambiente, além das obrigações legais e econômicas.**

Aqui, a companhia deve visar o desenvolvimento socioambiental em primeiro lugar e ligar a sociedade com o meio ambiente, já que eles precisam saber que suas ações afetam o ambiente.

Ainda que seja muito importante, **esse tipo de responsabilidade social é mais comum em empresas que impactam diretamente no meio ambiente e devem oferecer soluções à comunidade em que atuam.**

Tipos de Responsabilidade Social

RESPONSABILIDADE SOCIAL EMPRESARIAL(RSE)

Um conceito um pouco parecido com a RSC, a Responsabilidade Social Empresarial é um pouco mais abrangente, pois atinge não só a empresa, mas também **STAKEHOLDERS**.

Neste tipo, se incluem questões de redução de impacto negativo na sociedade e meio ambiente.

É uma prática que **envolve adotar uma postura comportamental, mais ética e atrelar a sua marca à parceiros que possam alavancar essa imagem positiva.**

***Os stakeholders são os grupos de pessoas ou organizações que podem ter algum tipo de interesse pelas ações de uma determinada empresa.**

Tipos de Responsabilidade Social

Os 3 Pilares Da RS

Meio ambiente, Economia e Sociedade formam o que chamamos de três pilares da Responsabilidade Social. Eles são os guias para uma gestão sustentável.

Meio Ambiente

Empresas preocupadas com o meio ambiente devem pensar formas de aproveitar seus recursos, reduzir a emissão de poluentes e incentivar ações como reciclagem e destinação consciente de resíduos.

Economia

No aspecto econômico, as organizações refletem sobre a importância de gerir recursos financeiros de forma responsável, evitando desperdícios, fazendo investimentos conscientes e prestando contas de forma transparente.

Os 3 Pilares Da RS

Sociedade

A empresa preocupada com a sociedade **deve incentivar boas práticas e zelar pelas condições de trabalho de seus colaboradores.**

Além disso, deve incluir em seu plano ações que impactem também na sociedade ao redor da empresa. **Tais ações podem ser projetos sociais, ações comunitárias, criação de cooperativas, entre outros.**

Se pensarmos em desenvolvimento sustentável de forma ampla, entendemos porque não é possível desconsiderar nenhuma dessas três dimensões: para que um negócio se desenvolva de forma sustentável, ele precisa garantir que os recursos ambientais e sociais não se esgotem no futuro.



Práticas Socialmente Responsáveis na Empresa

Existem várias maneiras pelas quais uma empresa pode se tornar socialmente responsável. Confira 7 exemplos práticos:

1. Doações para organizações e projetos sociais;
2. Doações de alimentos para comunidades carentes;
3. Destinação de parte de seu lucro para determinadas causas;
4. Oferecer cursos de capacitação para os colaboradores;
5. Parcerias com escolas e clubes para dar descontos ou bolsas aos filhos dos colaboradores, incentivando a prática de esportes;
6. Utilizar fontes de energias alternativas, como eólica ou solar;
7. Não utilizar embalagens de plásticos em seus produtos, ou pelo menos, diminuir a quantidade de plástico, caso não seja possível eliminar completamente.

Nos dias atuais, é notável a importância da responsabilidade social para o desenvolvimento da sociedade. **Por meio dela, empresas e pessoas assumem a responsabilidade de suas ações em âmbito social**, desde sua influência no meio ambiental, na vida das outras pessoas, no caso das empresas de seus colaboradores também, até causas maiores como a superação de problemas sociais.

Tais ações, muitas vezes, passam despercebidas no dia a dia, porém, a médio e longo prazo podem gerar resultados positivos e perceptíveis para a população.

Com a pandemia, a relevância da prática tornou-se ainda mais evidente, uma vez que indivíduos e empresas atuaram no enfrentamento da doença e tomaram medidas, a curto prazo, pensando no coletivo como doações de recursos, serviços e/ ou produtos.

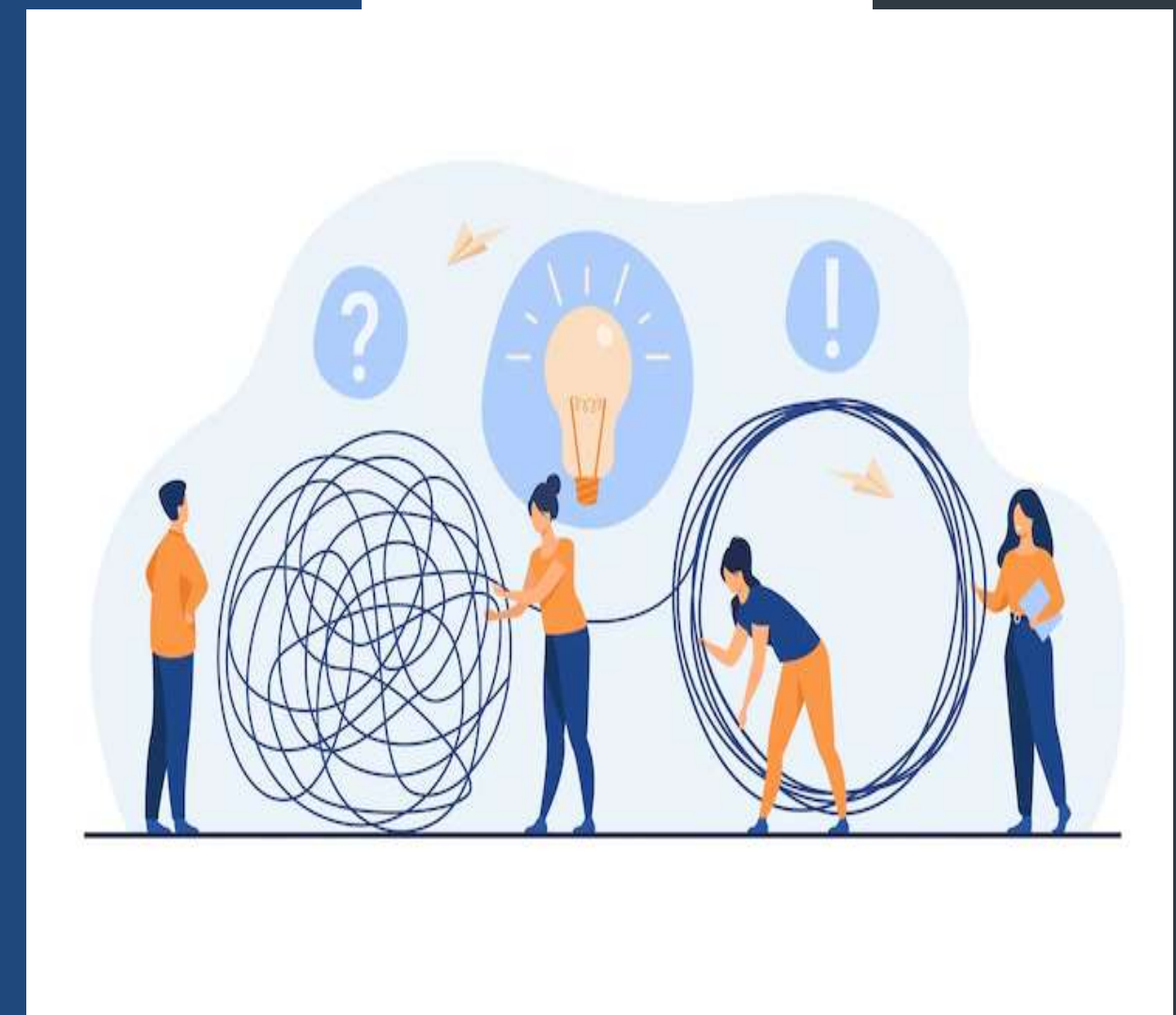
Importância da Responsabilidade Social

***Se a empresa quer construir uma imagem melhor, investir em responsabilidade social é o caminho certo.**



Hoje em dia as pessoas não estão apenas preocupadas com campanhas, mas com ações que realmente façam a diferença para a sociedade de um modo geral e beneficie a todos. Por isso, a responsabilidade social dentro das empresas, acabou se tornando um fator de competitividade no mercado.

Um dos motivos para isso foi o aumento do consumo mais consciente. **As pessoas estão cada vez mais procurando por produtos e serviços que se preocupam com a conservação do meio ambiente** bem como o desenvolvimento da sociedade.



Importância da Responsabilidade Social

Importância da RSE para as Organizações



Sua aplicação efetiva traz resultados significativos para a sociedade e eleva o conceito da empresa a um patamar diferenciado das demais organizações. As ações baseadas em RSE fortalecem o negócio, permitindo que a organização se mantenha sólida e mais resistente diante de crises sociais ou econômicas.

O exercício da responsabilidade social empresarial traz a ideia de geração de valor, **agregando novas estratégias dentro do plano de negócio**. Para funcionar, paralelo ao plano inicial, é importante criar metas e objetivos para serem alcançados de médio a longo prazo.

Importância da RSE para as Organizações



Dessa forma, os clientes, colaboradores, fornecedores, parceiros de negócio e até mesmo a sociedade, são beneficiadas. Esse impacto depende dos propósitos, tamanho do negócio e o quanto a empresa consegue alcançar com suas ações dentro do cenário em que atua.

Qualquer tipo de empresa, independentemente do porte, pode implementar a Responsabilidade Social Empresarial, pois as propostas e desafios enfrentados são conduzidos de acordo com o que é possível desenvolver com os recursos disponíveis.

Pontos Positivos



Aumento da Produtividade

Em empresas que promovem ações corretas, de valorização do bem-estar dos colaboradores e, ao mesmo tempo, do público externo, há um ganho em produtividade.

Afinal, as pessoas se sentem mais motivadas, pertencentes à empresa e **se dedicam ao máximo para entregar excelência.**

Pontos Positivos



Melhora da Reputação da Empresa

Uma boa imagem no mercado, sob diversos aspectos, impacta diretamente nos resultados. Com isso, uma empresa que se compromete com a sociedade, cuida dos seus colaboradores e demonstra preocupação com temas importantes, como sustentabilidade e diversidade, apresenta uma conduta diferenciada, **elevando sua reputação perante o público.**

Pontos Positivos



Criação de um Diferencial Competitivo

A competitividade é um desafio diário e, para muitas empresas, algo a ser vencido para se fazer notar em meio a uma gama de possibilidades. Ter um plano sólido de RSE, e **adotar medidas para fazer com que as ações sejam notadas**, pode trazer vantagens para a organização, fortalecendo o negócio de modo que permaneça à frente da concorrência.

Responsabilidade Social Individual

No nosso dia a dia também podemos ser socialmente responsáveis não sendo um papel exclusivo das empresas.

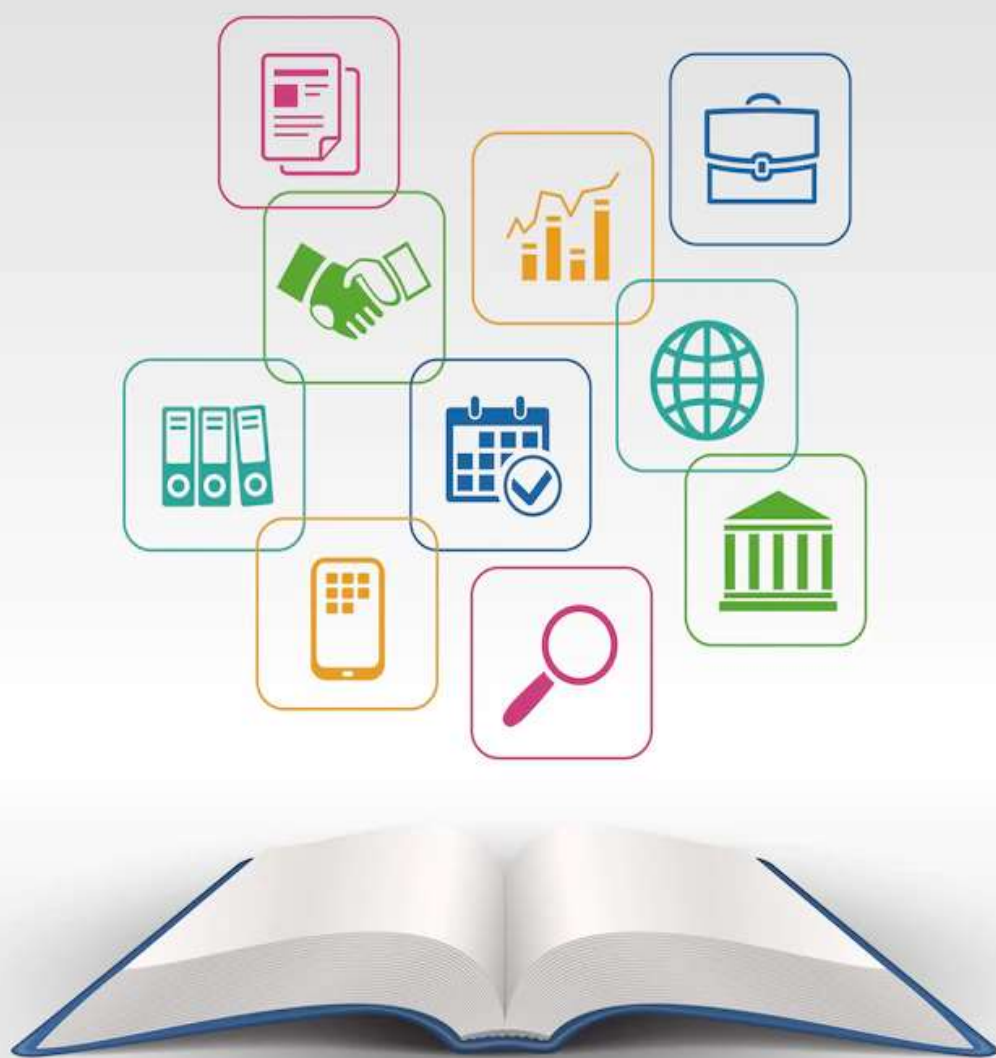
Essa responsabilidade pode ser observada em pequenas ações do dia a dia, tais como: **separar o lixo reciclável, não jogar lixo na rua, evitar o desperdício de energia elétrica e água potável.**

Ser um **indivíduo socialmente responsável** é participar da comunidade e colaborar para que ela se desenvolva. Por exemplo, participar de ações promovidas por entidades sem fins lucrativos.

Mas lembre-se, responsabilidade social é diferente de caridade. Com a caridade, você pode simplesmente fazer uma doação e sequer saber como ela melhorou a vida do outro.



RS se ensina?



Por ser cada vez mais importante em nosso mundo, seja nos negócios ou na vida pessoal, as pessoas devem aprender noções de responsabilidade social desde cedo.

Esse aprendizado deve partir tanto da escola quanto do exemplo dos pais dentro de casa. Não deve ser algo forçado, mas algo que as crianças vão aprendendo naturalmente.

Dessa forma, se tornarão, no futuro, cidadãos conscientes de seu papel no mundo e profissionais com interesses voltados para a sociedade, e não apenas para seus interesses pessoais.

A **diversidade** está presente em tudo, e faz parte da natureza humana, mesmo que nem sempre esteja visível, é a **convivência de diferentes características dentro de um mesmo espaço ou ambiente, seja ele corporativo ou não.**

Aqui precisamos explicar também a complementaridade entre diversidade: inclusão é mais do que ser diverso e ter a convivência de pessoas diferentes.

Um ambiente inclusivo é aquele que permite que todas as pessoas possam participar efetivamente e se sentirem pertencentes, independente de suas características.

O Que é Diversidade?

O Que é Diversidade Nas Empresas

A diversidade nas empresas está relacionada a **contratar e incluir talentos com diferentes corpos, experiências e culturas**. A organização precisa ter capacidade de agregar essas diferenças, criar um ambiente saudável para que todos os profissionais consigam trabalhar com segurança e iguais oportunidades de crescimento.

Exemplo: se a organização conta com muitos funcionários negros, mas nenhum em cargo de liderança, é necessário refletir sobre o motivo disso acontecer.

Da mesma maneira, se os colaboradores com deficiência não possuem infraestrutura de acessibilidade, será que estão incluídos no time?



O Que é Diversidade Nas Empresas

Há tempos a preocupação com a diversidade é debatida em vários setores da nossa sociedade e, nas organizações, não é diferente.

A Lei nº 8.213, de julho de 1991, conhecida como Lei de Cotas diz que toda empresa com mais 100 colaboradores precisa reservar de 3 a 5% das contratações para pessoas reabilitados ou pessoas com deficiência.

No entanto, aplicar a diversidade nas empresas, definitivamente, vai muito além.



O Que é Diversidade Nas Empresas

Abrir as portas das organizações para a diversidade atinge todos os fatores de construção social: idade, nacionalidade, posição social e orientação sexual. Em um mercado cada vez mais globalizado, a **diversidade em uma empresa vai além de respeitar e aceitar as diferenças.**

É fundamental entender que uma equipe com diversos perfis fica mais rica em talentos, **melhora os resultados da empresa e contribui para o sucesso empresarial.**



O Que é Diversidade Nas Empresas

De acordo com alguns dados de uma pesquisa feita pelo Opinion Box e pela Revista HSM Management e que entrevistou mais de 2 mil pessoas em 2019:

- 1 em cada 4 entrevistados afirma que apenas 5% dos colegas de trabalho são negros;
- 29% das empresas não possuem nenhuma pessoa com deficiência no quadro de funcionários;
- 44% das empresas não possuem nenhum transexual entre os funcionários;
- 37% dos profissionais afirmam que já houve algum tipo de discriminação na empresa em que trabalha.



A **diversidade e a inclusão** estimadas pelas empresas devem envolver várias características, entre os quais:

- etnia;
- idade;
- gênero;
- classe social;
- crença;
- religião;
- orientação sexual;
- deficiência física;
- deficiência mental;
- nacionalidade;
- formação educacional;
- ter ou não filhos.

Diversidade e Inclusão

Importância da Diversidade nas Empresas

Além do fator humano e do papel social, a **diversidade traz resultados para as empresas**. Aumenta a lucratividade, a inovação, melhora a convivência, reduz conflitos.

E também **aumenta o entendimento das empresas sobre seus clientes**. Se na espécie humana a diversidade é um fato, ter uma equipe diversa ajuda a abranger toda essa pluralidade.

E com isso, conseguir atender bem às diversas demandas dos consumidores e de outros



Benefícios

Em um ambiente empresarial no qual se respeita as diferenças, automaticamente haverá redução nos conflitos, maior engajamento dos colaboradores. **Uma pesquisa da Harvard Business revela que os conflitos são reduzidos em até 50% em relação às organizações que não investem em diversidade.**

Com a melhor convivência dentro da empresa, acolhendo as diferenças, também fará com que os colaboradores se sintam mais seguros e acolhidos, podendo diminuir o **turnover** da organização.

Valorizando as diferenças, há melhorias no clima organizacional, **os colaboradores ficam mais criativos e liberam seus potenciais.** Ainda segundo a pesquisa da Harvard Business, empresas nas quais o ambiente de diversidade é reconhecido, os funcionários estão 17% mais engajados e dispostos a ir além das suas responsabilidades.



Referências

<https://ampliar.org.br/o-que-e-responsabilidade-social/>

<https://gptw.com.br/>

<https://fadc.org.br/>

<https://www.pontotel.com.br/>

<https://impactosocial.esolidar.com/>

<https://www.onze.com.br/blog/diversidade-nas-empresas>

<https://www.gupy.io/blog/diversidade-nas-empresas/>

<https://blog.solides.com.br/>

<https://www.santocaos.com.br/>

www.nurap.org.br



*DIVERSIDADE E
INCLUSÃO*

